

L'État

Définition, types, fonction

Plan

1. L'apparition de la société politique – les fonctions de l'État ancien.
2. L'État moderne.
3. Interprétations de l'État moderne.
4. Fonctions de l'État.

L'État ancien

- L'apparition de la société politique
- Les fonctions de l'État ancien.
 - La survie de la communauté.
 - La défense contre les menaces extérieures.
 - La cohésion de la communauté (roi-prêtre).



L'État moderne

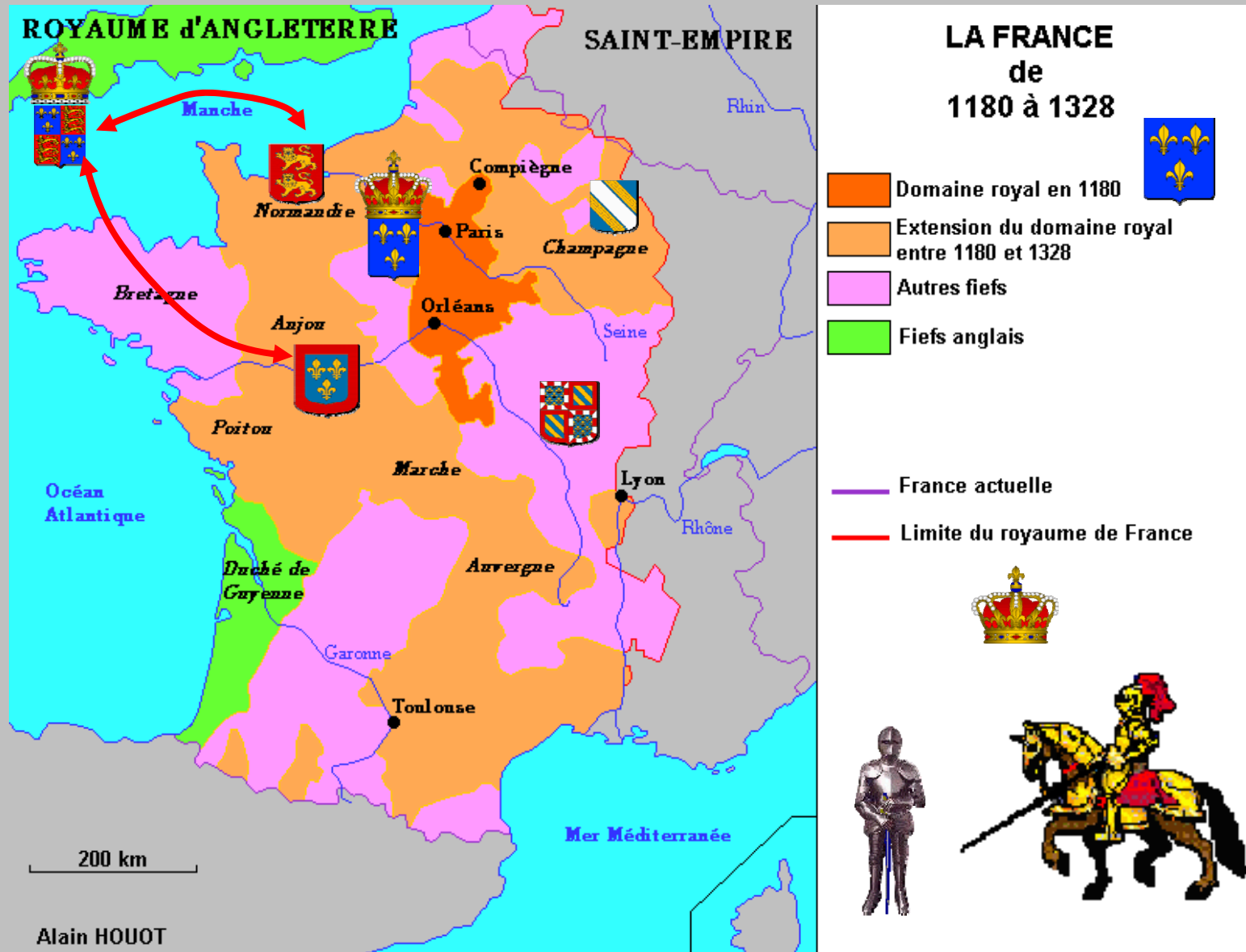
- Les prémices :
 - les guerres de Religion,
 - le féodalisme européen,
 - l'industrie.
- Les caractéristiques de l'État moderne.
L'étymologie du nom État.
- Les formes de l'État moderne –
l'Absolutisme.

Les guerres de religion XVI-XVII s.

- 1522 – Martin Luther commence sa révolte (Réforme)
- 1555 – la paix religieuse d'Augsburg: « Cuius regio eius religio »
- 1598 – l'Édit de Nantes d'Henri IV
- 1618-1648 – la Guerre des Trente ans et la contre-réforme.



Le féodalisme en Europe



L'absolutisme

- L'aristocratie devient courtesane (La Cour royale).
- Le Roi centralise les impôts, la monnaie, l'armée (les mercenaires remplacent les chevaliers).
- « L'État c'est moi » (Louis XIV)



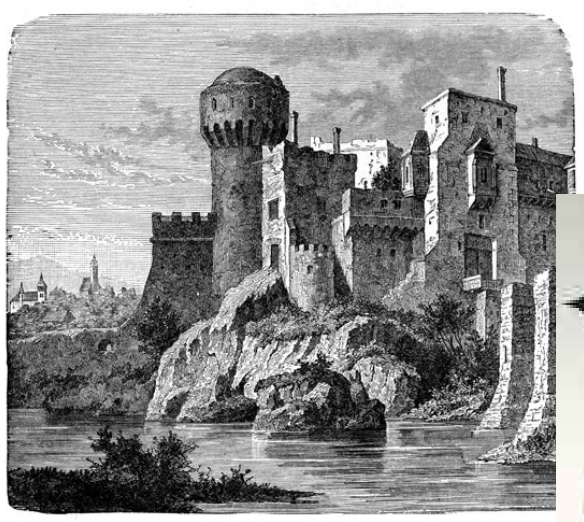
L'industrialisation

- L'État producteur: canons, mousquets, fortifications.
- La marine de guerre.
- Les manufactures du Roi.
- Les chemins de fer.

État: traditionnel et moderne

- État traditionnel:
 - Propriété privée et activité publique vont ensemble.
 - Le trésor public appartient au roi.
 - Services privés de la seigneurie.
 - Armée de chevaliers indépendants.
 - Seigneurs autonomes dans leurs domaines.
- État moderne:
 - Séparation du privé et du public.
 - Le trésor public est différent de la liste civile du roi.
 - Bureaucratie payée.
 - Armées soldées par le roi.
 - Seigneurs transformés en courtisans payés par la couronne.

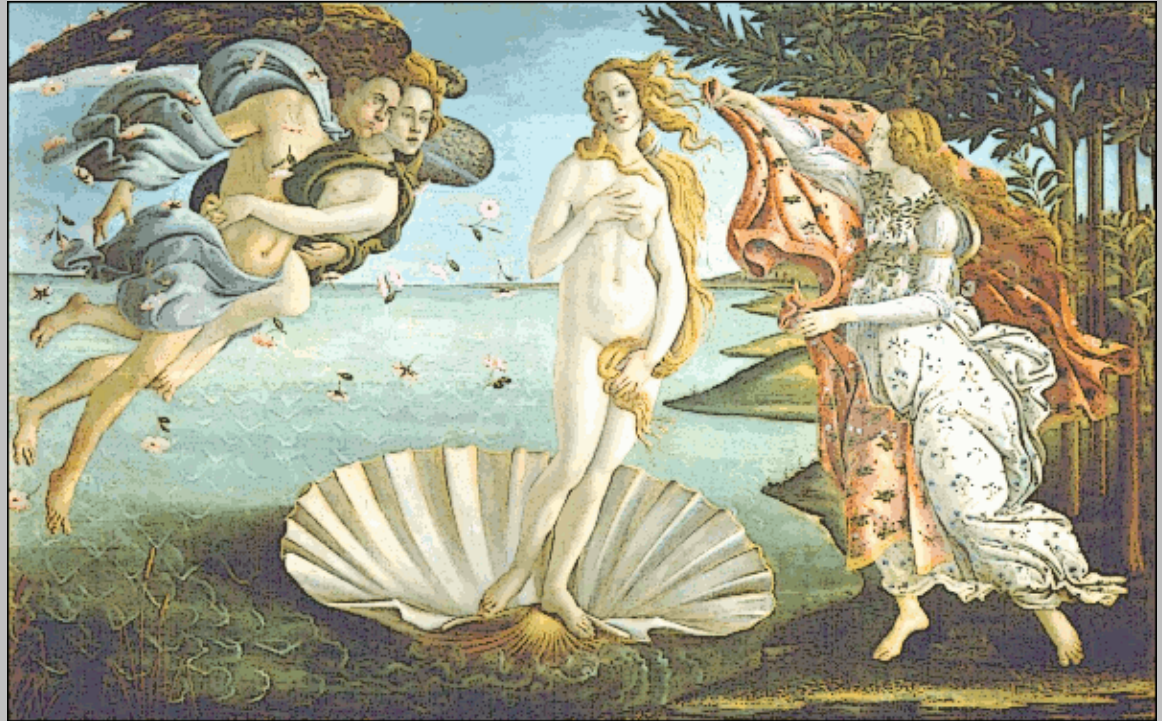
Moyen Âge et Époque moderne



Moyen Âge et Époque moderne 2



Duccio, Madonna (1300)



Botticelli, Venus (1486)

Éthymologie

- Stato – terme de Machiavel (Le Prince, 1513).
- État, State, Staat, Estado.
- « Les États généraux »; « Palais des États de Bourgogne ».
- Avant on employait:
 - Imperium (Royaume, Principauté, Duché, Compté)
 - République (res publica).

Interprétations de l'État moderne

- Émile Durkheim : complexification.
- Max Weber : monopole sur la violence légitime.
- Karl Marx : instrument politique de domination sociale.
- Talcott Parsons : fonctions d'intégration de la société.

Émile Durkheim (1858-1917)

- *« Plus les sociétés se développent, plus l'État se développe; ses fonctions deviennent plus nombreuses, pénètrent d'avantage toutes les autres fonctions sociales qu'il concentre et unifie par cela même ».*
- *« Corps sociaux qui ont seuls la qualité pour parler et pour agir au nom de la société. »*

Max Weber (1864-1920)

« Une entreprise politique de caractère institutionnel lorsque et tant que sa direction administrative revendique avec succès, dans l'application des règlements, le monopole de la contrainte physique légitime ».

Karl Marx (1818-1883)

L'État est la forme que prend dans l'ordre politique la domination sociale d'une classe, fondamentalement explicable par sa position économique, par sa place qu'elle occupe dans les rapports de production.

Talcott Parsons (1902-1979)

L'État est une structure différenciée et institutionnalisée, dotée de règles propres, qui garantissent l'équilibre social dans son ensemble.

Fonctions de l'État

- Administration générale.
- Guerre.
- Droit obligatoire.
- Répartition des excédents.