



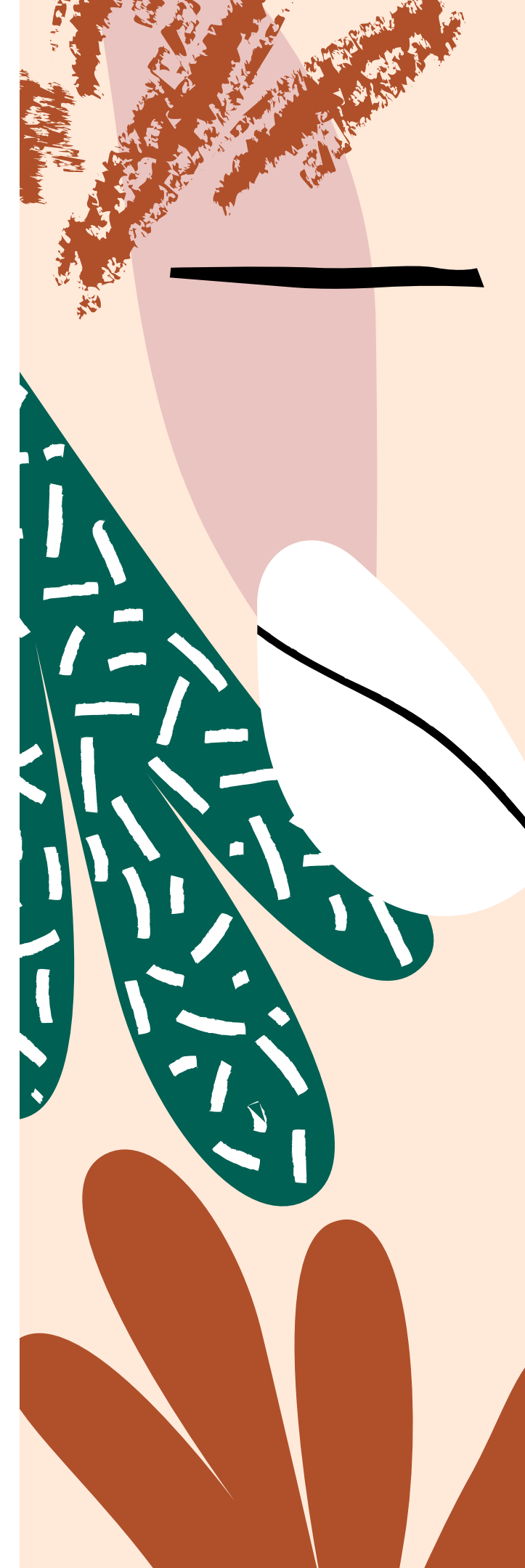
Системни ПОДХОДИ

Обща теория на системите

- Ludwig von Bertalanffy:
 - Системата е група от взаимодействащи си, взаимозависими части, които образуват сложно цяло
 - Всички елементи в системата взаимодействат помежду си
 - Всички елементи на системата запазват определено постоянство и организация в отношенията си с другите елементи (хомеостаза)
 - Елементите, след като се обединят в едно цяло, се превръщат в нещо повече от сумата на отделните елементи
 - Следователно нито един елемент не може да бъде разбран сам по себе си

Семейната система

- Общата теория на системите е важна за разбирането на функционирането на човешките системи
- Всички междуличностни системи включват двама или повече души, които си взаимодействат и общуват помежду си
- Нашата естествена система е семейството
- Разбирането на структурата на тази система и взаимоотношенията между нейните членове е от основно значение за обяснението на различните проблеми, които могат да се развият у индивида



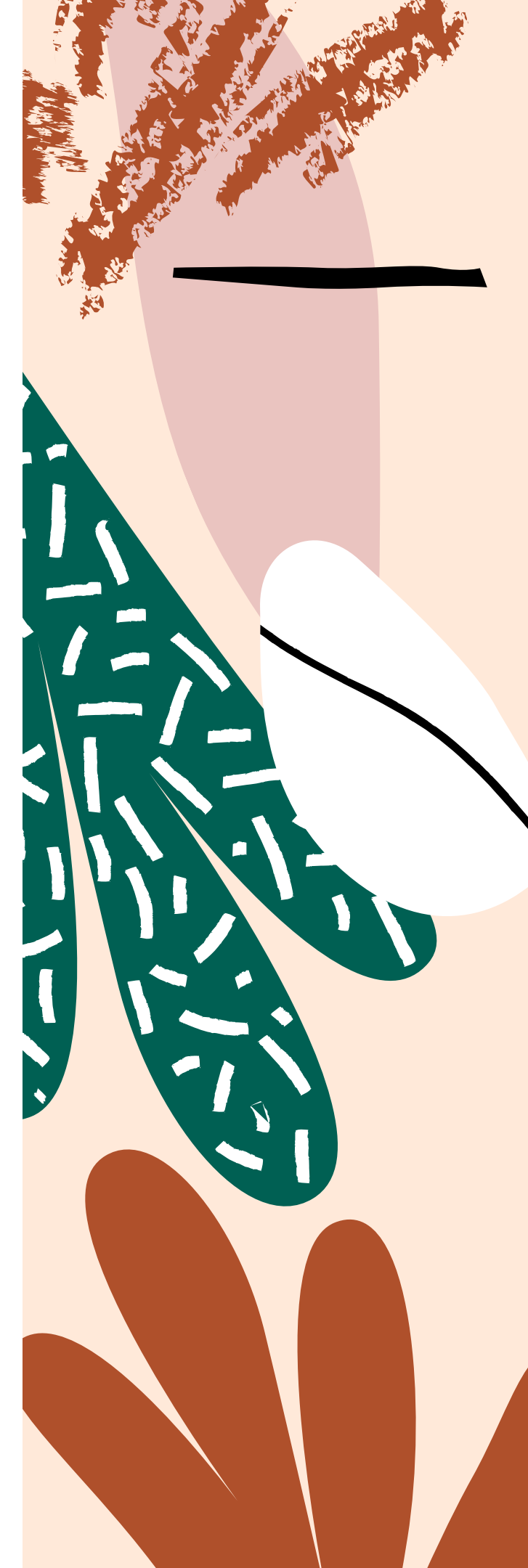
Влияния върху семейната терапия

- Симптомите на психологическите разстройства се концептуализират в системни термини, като прояви на някакъв вид семейна дисфункция
- Развитието на системната перспектива върху клиничните проблеми е свързано с изучаването на шизофренията
- Изследователската група от Пало Алто е подхождала към проблема от гледна точка на комуникацията
- "*Double bind*" - патогенна форма на комуникация, при която на индивида се представя двусмислено съобщение, състоящо се от две противоположни значения



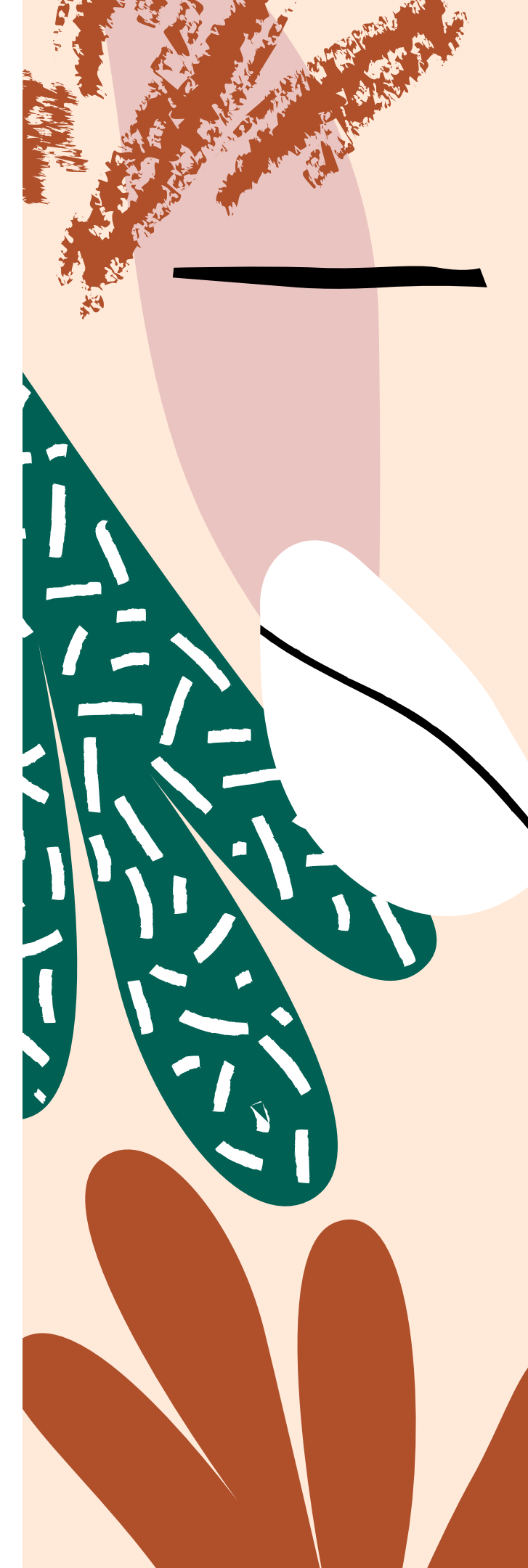
Влияния върху семейната терапия

- Gregory Bateson описва два вида комуникация:
 - Вербална (дигитална): това, което е било казано
 - Невербална (аналогова): предлага контекст за вербалната, както и интерпретативна информация. Нарича се още: метасъобщение
- В случаите на нефункционална (double bind) комуникация има разминаване между вербалните и невербалните послания
- Шизофренните симптоми са израз на това парадоксално общуване и всъщност могат да бъдат разгледани като адаптивни реакции



Влияния върху семейната терапия

- Murray Bowen - наблюдения на пациенти с шизофрения и техните семейства
- Психопатологията не се проявява само във функционирането на пациента, а по-скоро се проявява в цялото семейство
- Семейството може да бъде концептуализирано като една емоционална единица, а индивидът е част от тази единица
- Фокусът на неговата теория е поставен върху взаимоотношенията и начина, по който те формират индивидуалното поведение и психологическото функциониране



Основни предположения на семейната терапия

- Проблемите трябва да се разбират в контекста на семейната система
- Промените в една част от системата ще се отразят на всички останали елементи, които са взаимосвързани в тази система
- По тази причина е ключово всички членове на семейството да бъдат интегрирани в лечението



Основни предположения на семейната терапия

- Семействата като система се организират, за да поддържат стабилност
- Семейните отношения са основният източник на психично здраве или психопатология за индивидите
- Психопатологията е опит за поддържане на хомеостазата
- Идентифицираният пациент обикновено е носител на симптома - представяне на дисфункцията на цялото семейство
- Семейното здраве изисква баланс между свързаност и индивидуалност



Структурна семейна терапия

- Salvador Minuchin - фокус върху взаимодействията между членовете на семейството, за да разбере структурата на семейната система
 - Семействата имат функции.
 - Семейството е система, която се състои от подсистеми
 - Всеки член на семейството има специфични роли в семейната система
- Психопатологията е резултат от проблеми в структурата на семейството
 - Размиване на границите между членовете на семейството (enmeshment)
 - Ригидни граници между членовете на семейството (disengagement)



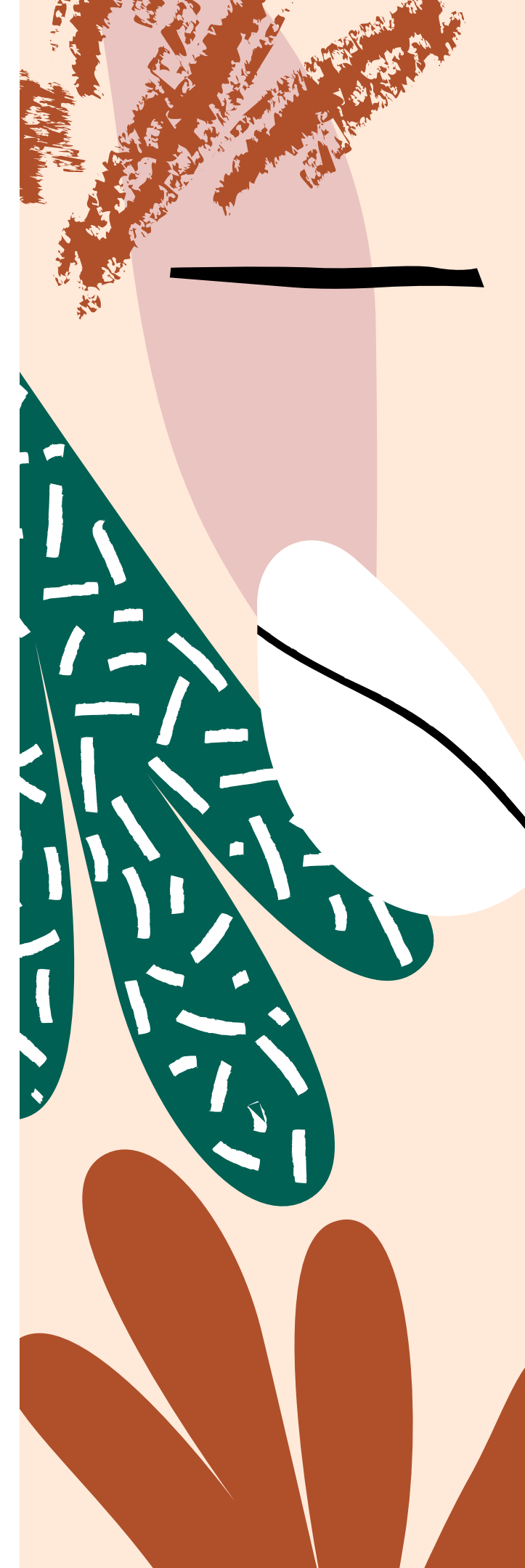
Структурна семейна терапия

- Основната цел е да се променят дисфункционалните модели на общуване в семейството и да се осигури пространство за личностно израстване на всеки член на семейството
- Терапевтът е активен участник и фасилитира процеса
- *Family mapping* - разработването на семейна карта - разкрива специфични модели на взаимодействие в семейството
- *Отиграване* на специфични конфликти между членовете на семейството
- *Преформулиране* - терапевтът помага на членовете на семейството да мислят за ситуациите по различен начин или да виждат нещата от различна перспектива



Стратегическа фамилна терапия

- Терапевтът трябва да предложи стратегия за промяна на дисфункционалните семейни модели
- Терапията е кратка и ориентирана към решаване на проблеми - прозрението не е във фокуса на терапията
- Начинът, по който е организирано семейството, се разглежда като опит за поддържане на хомеостазата за сметка на поддържането на психопатологията при идентифицирания пациент



Стратегическа фамилна терапия

- Целта на терапевта е да реорганизира семейната система и да предложи нови, по-адаптивни решения, както и стратегия за постигането им
- На първо място семейството трябва да се дезорганизира. Това е важна предпоставка за реорганизацията
- Терапевтът улеснява промяната, като общува със семейството главно на релационно ниво и използва директни или парадоксални предписания - инструкции, дадени на семейството, необходими за извършване на промени

