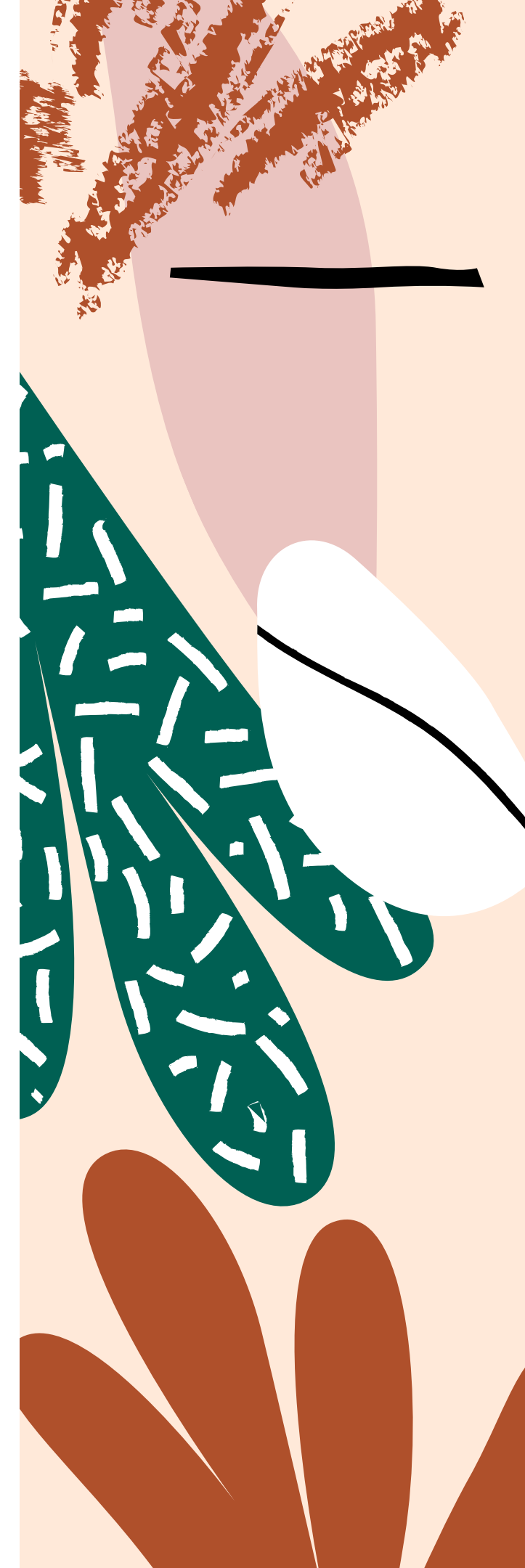




# Психодинамічні моделі

# Психоанализа

- Теория за личността
- Метод за изследване
- Терапевтичен метод



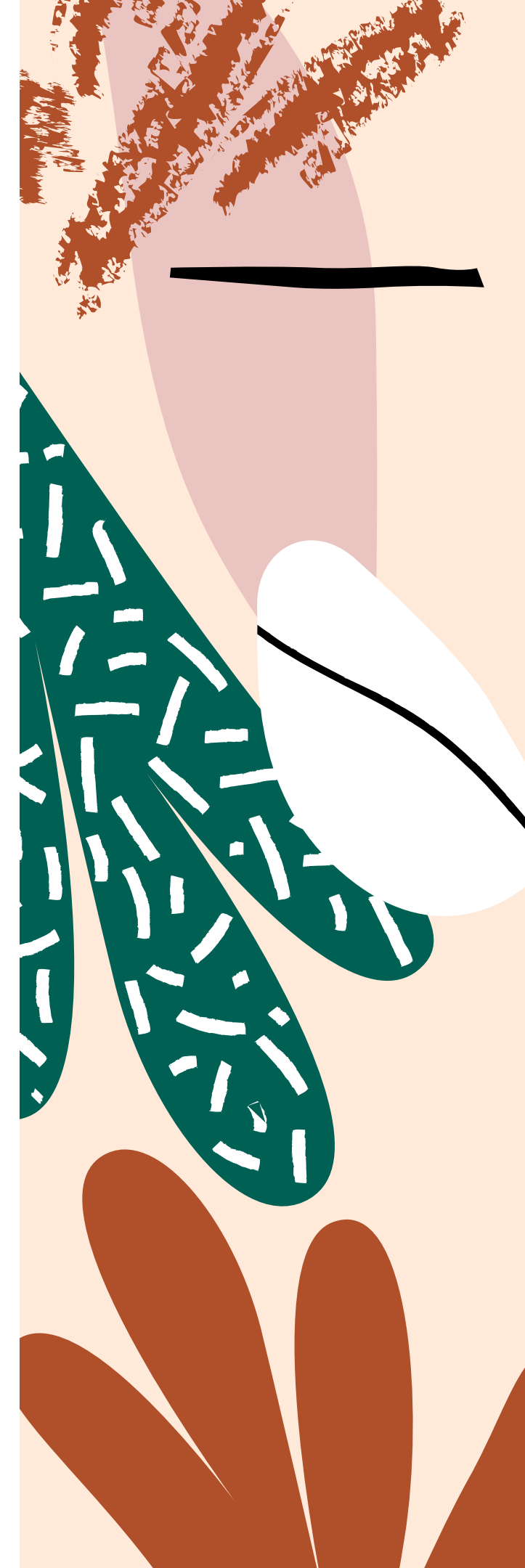
# Кратка история на психоанализата

- Фройд прави своите открития за психичното функциониране в рамките на частната си неврологична практика
- Изследвания върху нервната система
- Клинична работа и специализация в клиниката на Шарко
- Хипнозата като терапевтично средство
- Случаят на Анна О. (катартичен метод)
- Изоставяне на хипнозата



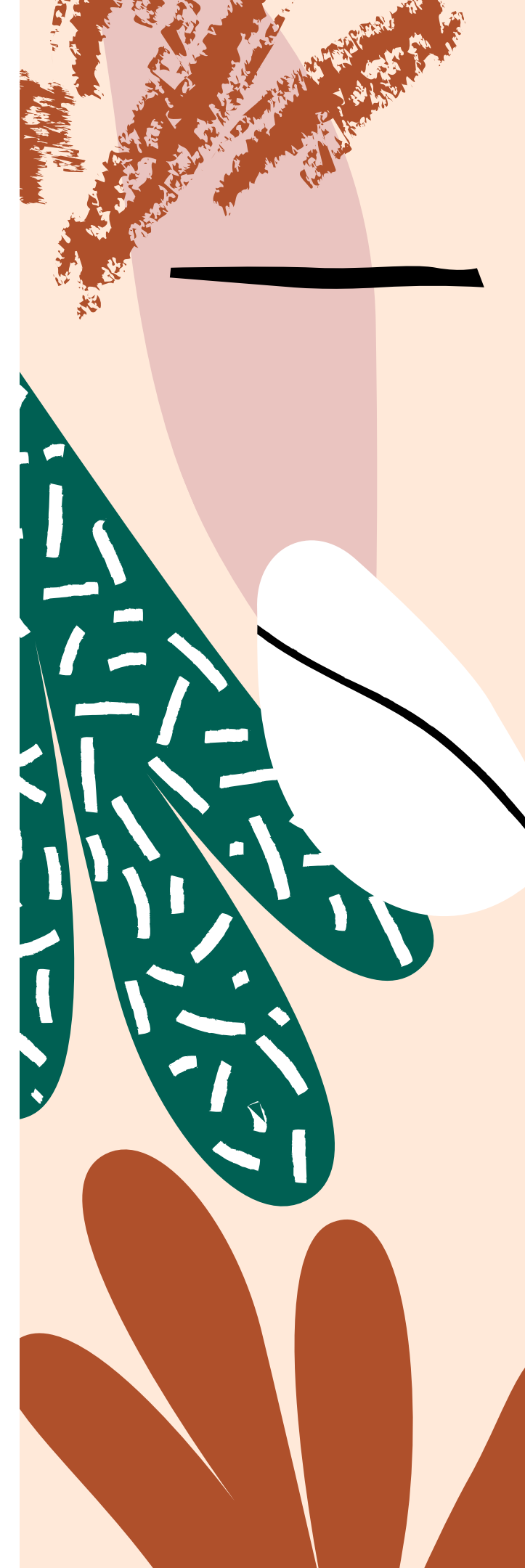
# Кратка история на психоанализата

- Разработване на нови техники
  - метода на свободните асоциации
  - тълкуване на сънищата
- Теории за етиологията на хистерията
  - сексуално посегателство в ранно детство
  - откритието на вътрешната реалност - желания и несъзнавани фантазии
- Ролята на сексуалността



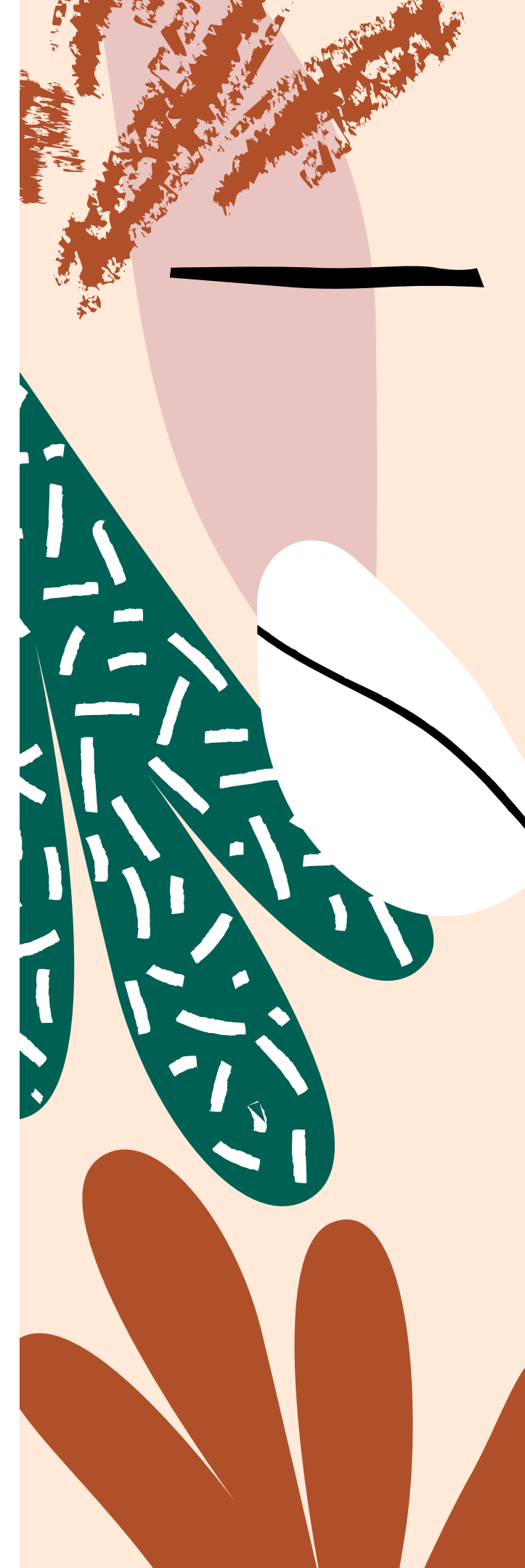
# Теоретична база

- Топографския модел на психиката
- Нагони
- Структурен модел на личността
- Психичен конфликт
- Защитни механизми



# Психичен конфликт

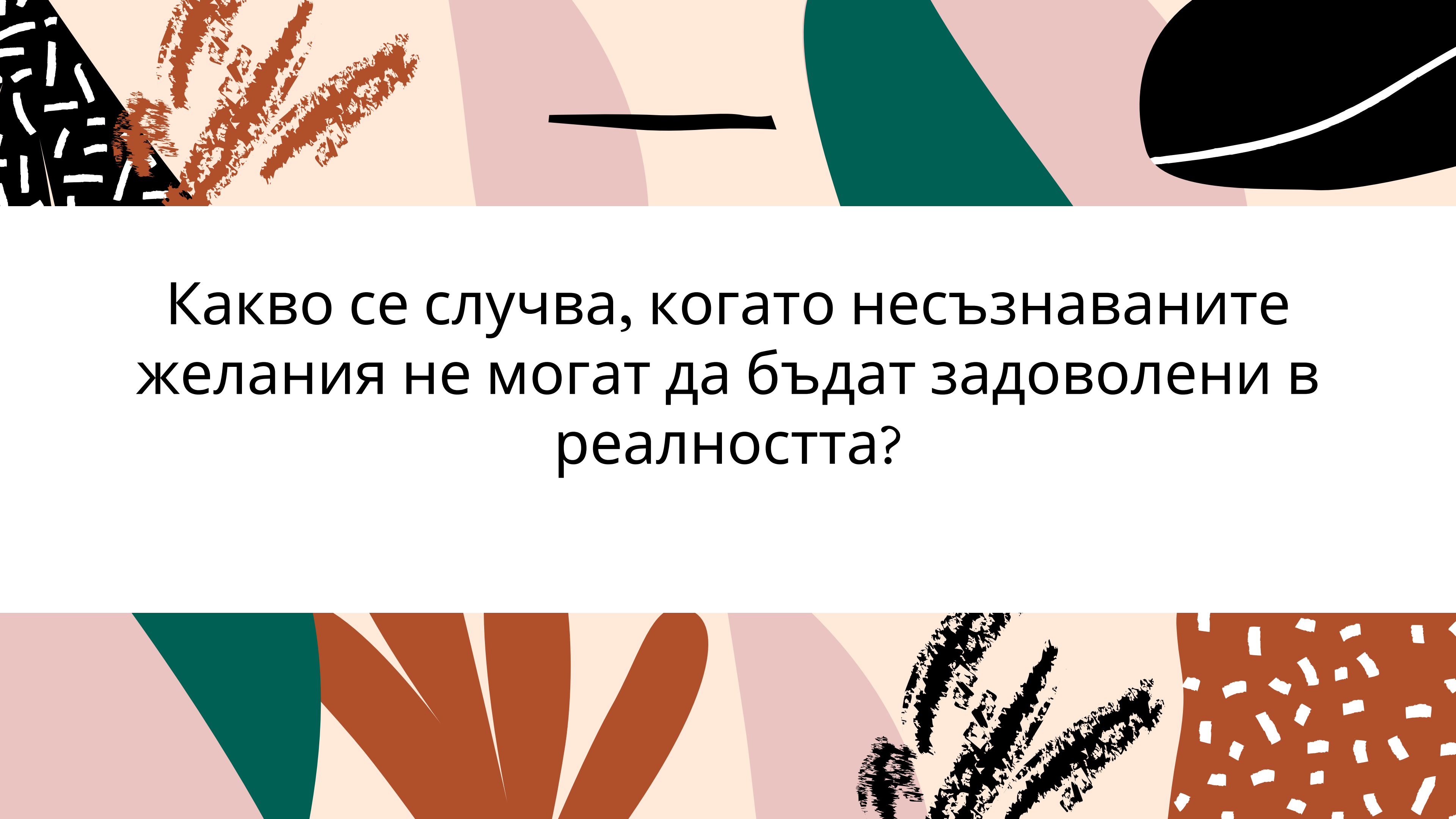
- Сексуални и агресивни импулси, които търсят задоволяване в реалността
- Психични бариери, които не позволяват съзнателен достъп до тези желания и импулси
- Азът балансира между:
  - несъзнавани желания (сексуални, агресивни)
  - морални ценности и идеали
  - външната реалност
- Нормалното и абнормното поведение са повлияни от несъзнавани конфликти



# Защитни механизми

- Азът използва специфични психични операции, които позволяват потискането на несъзнаваните желания и импулси
- Защитните механизми имат протективна функция и помагат на индивида да избегне осъзнаването на болезнен или разстройващ емоционален материал (системата Нсз)
- Адаптивни vs. дисфункционални защитни механизми
- Примери за архаични защитни механизми
  - проекция
  - разцепване

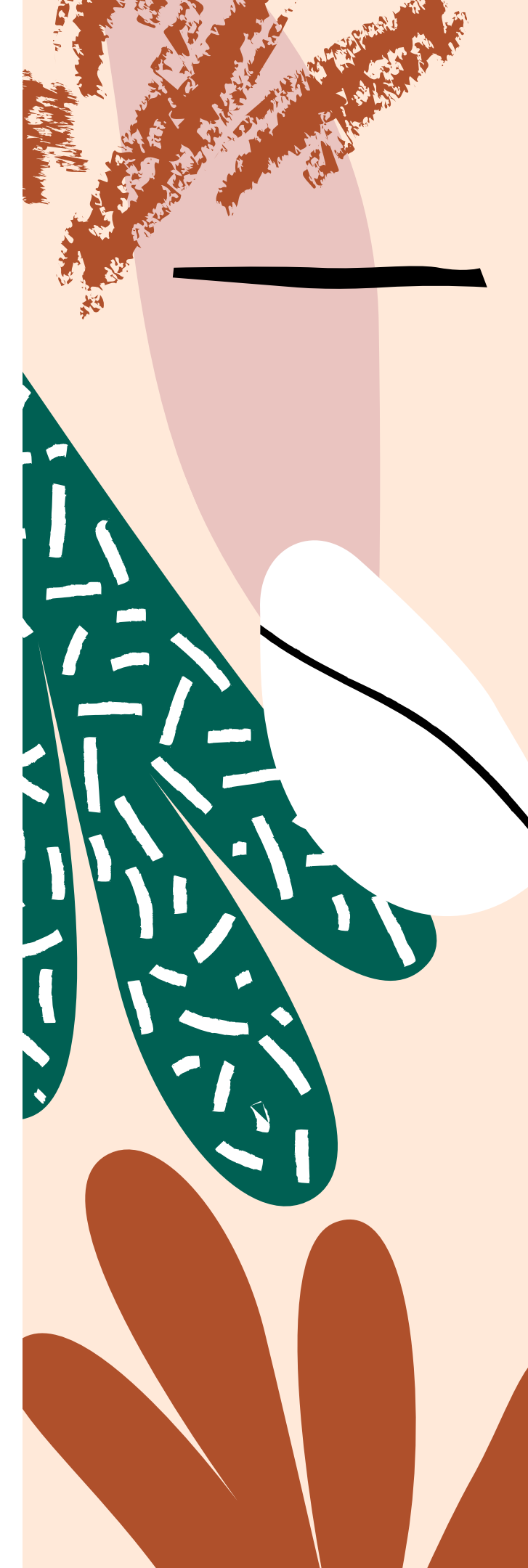


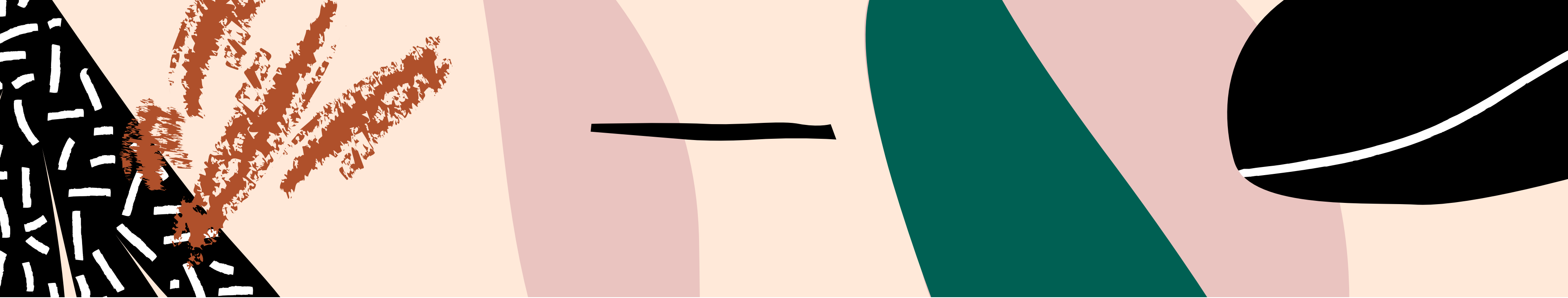
The image features a central white rectangular area containing text, framed by abstract, colorful patterns. The top border includes a black and white geometric pattern on the left, orange brushstrokes, a thin black horizontal line, a green shape, and a black shape with a white curve. The bottom border includes a green shape, orange brushstrokes, and a pattern of white dashes on an orange background.

Какво се случва, когато несъзнаваните  
желания не могат да бъдат задоволени в  
реалността?

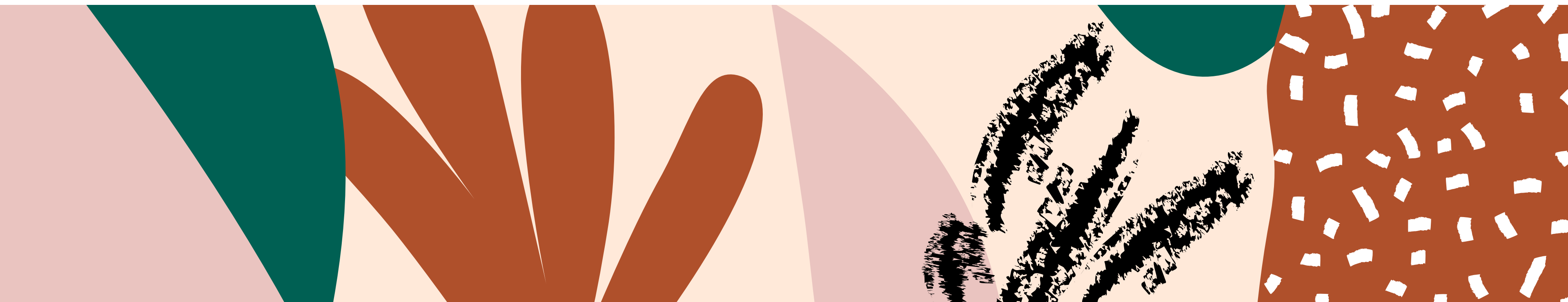
# Прояви на Несъзнаваното

- Намират други начини, за да се изразят:
  - сънища
  - СИМПТОМИ
  - езикови грешки
- Всички тези явления са скрити, "кодирани" послания от несъзнаваното; те имат символично значение
- Психоанализата позволява "декодирането" на тези послания
  - чрез тълкуване на сънищата, симптомите, грешките на езика психоанализата може да ни разкрие тяхното скрито, несъзнавано значение



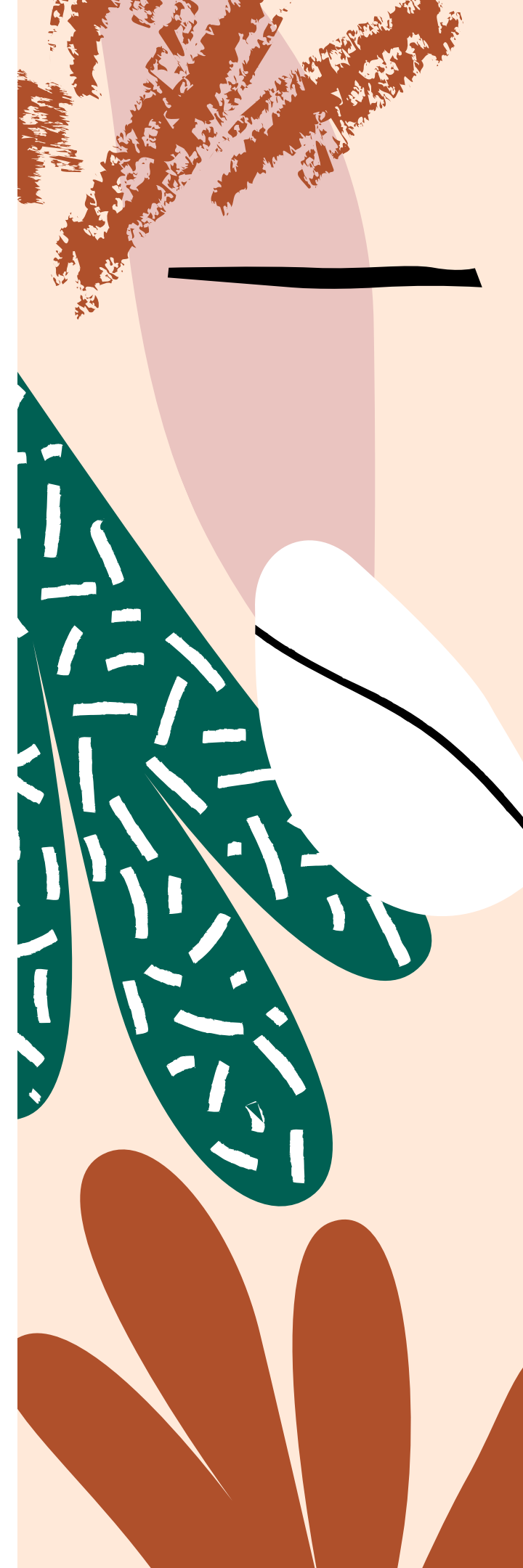


# Някои концепции, важни за лечението



# Пренос

- Психоанализата се фокусира върху склонността на пациентите да повтарят предишни модели на поведение (особено несъзнавано мотивирано поведение)
- Пациентите възпроизвеждат и отиграват несъзнавано в терапевтичната връзка ранни модели на взаимодействие
- Чувства, мисли, импулси, които са били насочени към значими фигури от миналото на пациента, се проектират върху терапевта – повторение на по-ранни взаимоотношения
- Позитивен vs. негативен пренос



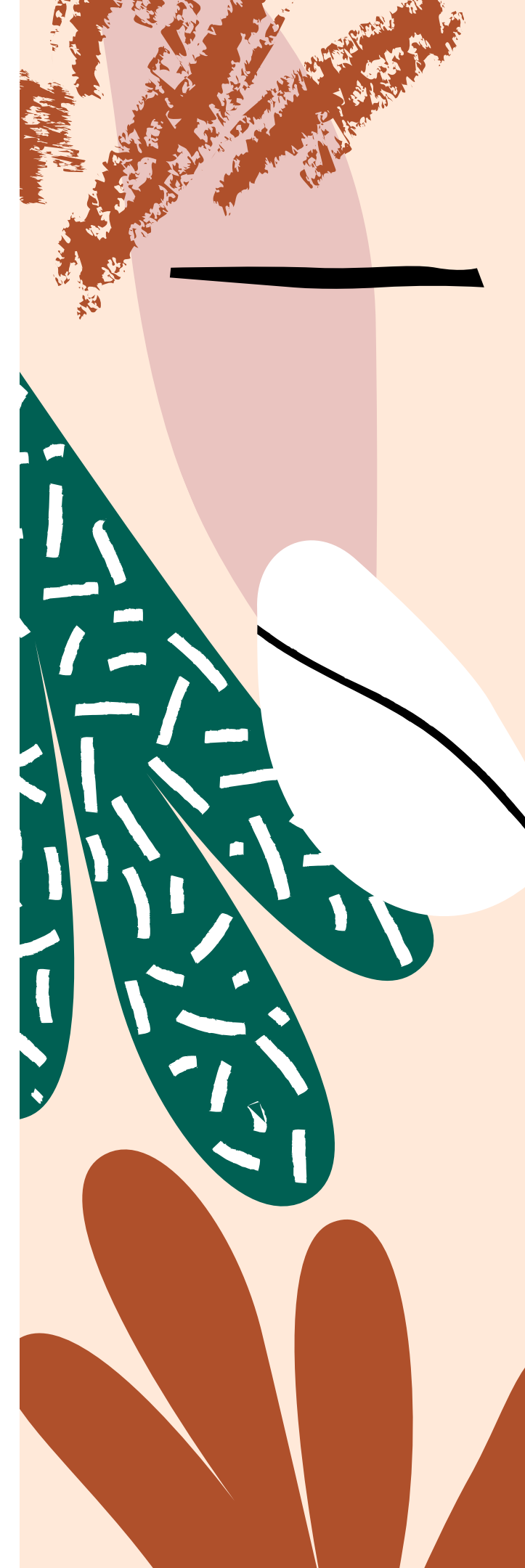
# Пренос

- Ранните, значими връзки създават набор от очаквания за бъдещите взаимоотношения
- Разбирането на преноса е сред основните инструменти на психоанализата
- Психоаналитичното лечение има за цел да разкрие, анализира и в крайна сметка да промени тези несъзнавани неадаптивни модели на отношение към другите
- Съвременните психоаналитици разглеждат преноса като съвместно конструиран от клиента и терапевта - нова перспектива



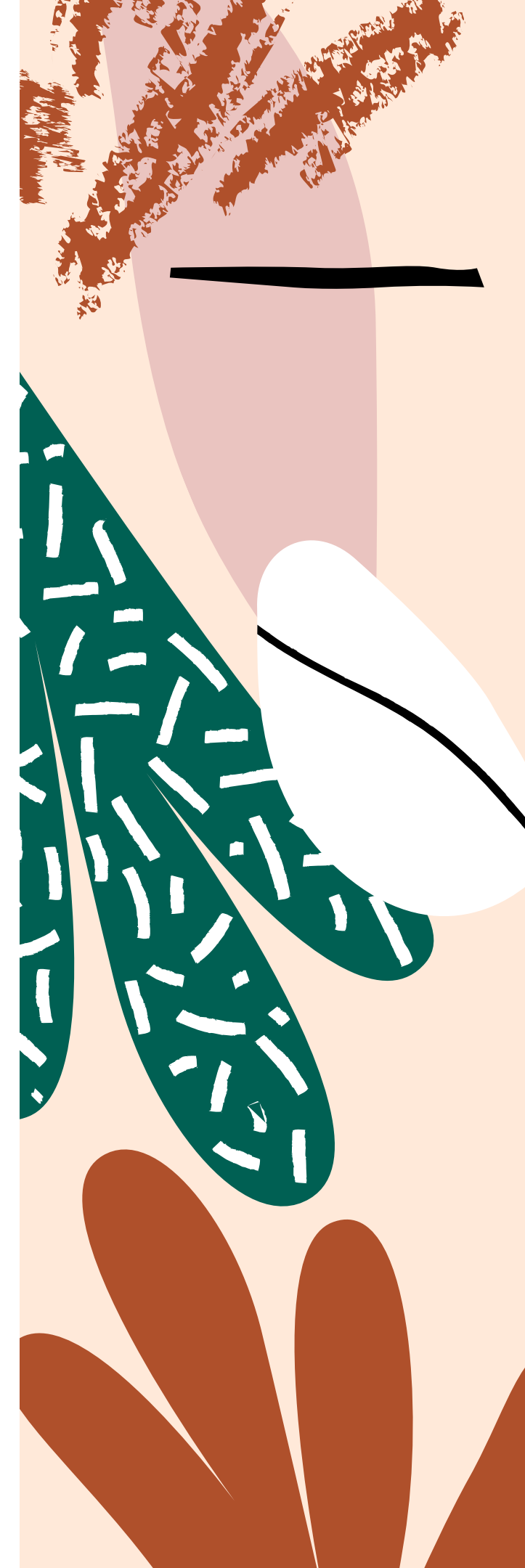
# Контрапренос

- Терапевтите също се влияят от миналите си взаимоотношения и междуличностен опит
- Според Фройд контрапреносните реакции трябва да се избягват - те са предизвикателства пред основните цели на психоанализата
- Съвременните психоаналитици разглеждат контрапреноса като фундаментален аспект на лечението, който има позитивна стойност
  - мярка за терапевтичната връзка
  - мисли и чувства, които пациентът предизвиква в другите
- Контрапренос и лична анализа



# Съпротива

- Когато терапевтът и пациентът се доближат до основните несъзнавани конфликти, пациентът може да започне да изпитва нарастваща тревожност.
- Съпротивата в психотерапията е израз на амбивалентността на пациента да участва пълноценно в процеса на лечение
  - вътрешна борба между желанието за промяна и страховете, свързани с изследването на миналото
- Работа със съпротивата - изследване, интегриране и преодоляване на съпротивите



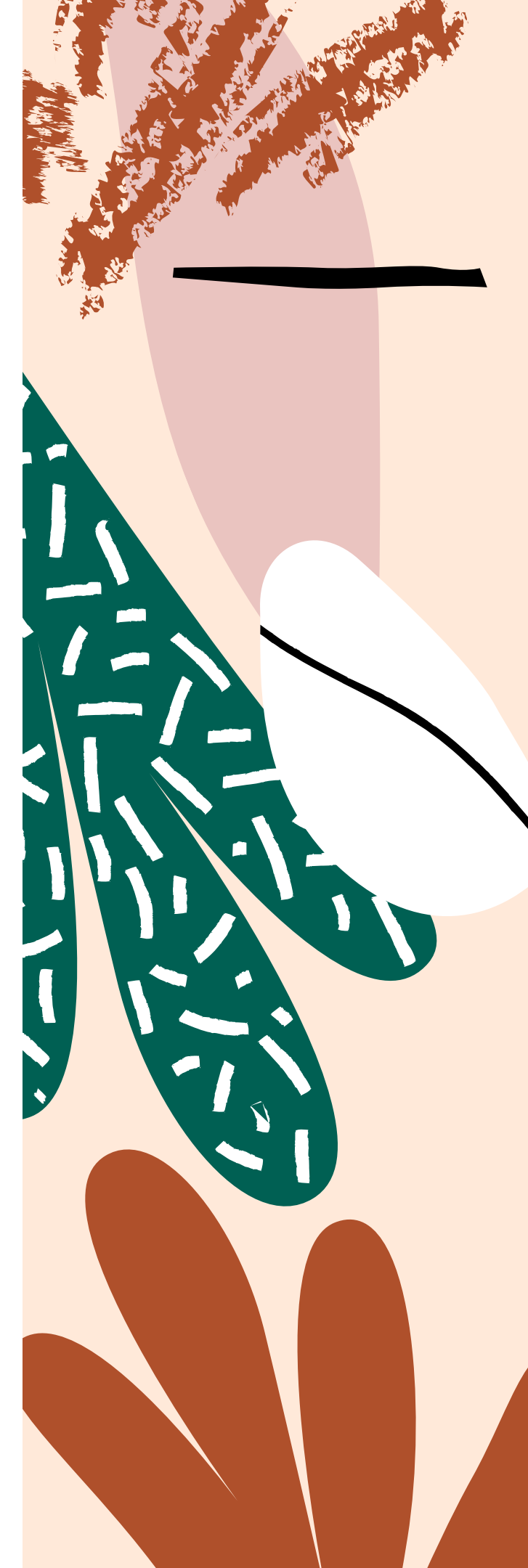
# Интерпретация

- Интерпретацията е интервенция, която се стреми да предизвика дългосрочни промени в себевъзприемането на клиента чрез идентифициране на несъзнаваните детерминанти на поведението.
  - адресира съдържание, което е извън съзнаваното
  - включва връзки между миналото и настоящето
- Чрез интерпретиране на несъзнаваната мотивация аналитикът подкрепя пациента в развиването на ново разбиране за неговите проблеми
- Основната цел на интерпретацията е да позволи на пациента да интегрира несъзнаван материал в полето на съзнанието



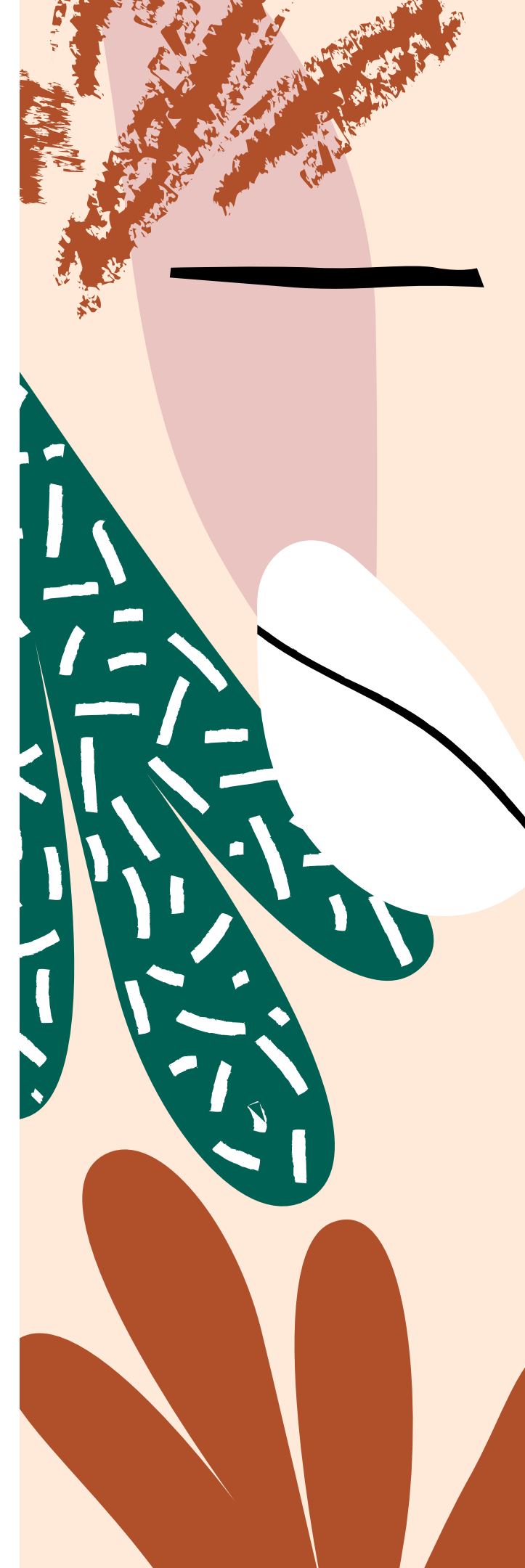
# Прозрение (инсайт)

- Позволява на пациента да погледне на определен модел на поведение или проблем по нов начин
- Целта на класическата психоанализа е предизвикване на прозрение у пациента - положителна промяна
- Прозрението не включва единствено когнитивно или интелектуално разбиране, то е дълбинно и емоционално наситено
  - интегриране на смисъла на по-дълбоко емоционално ниво
  - предизвиква фундаментални промени в емоциите, мислите и поведението
- Прозрението не е еднократен процес - има повтарящ се характер



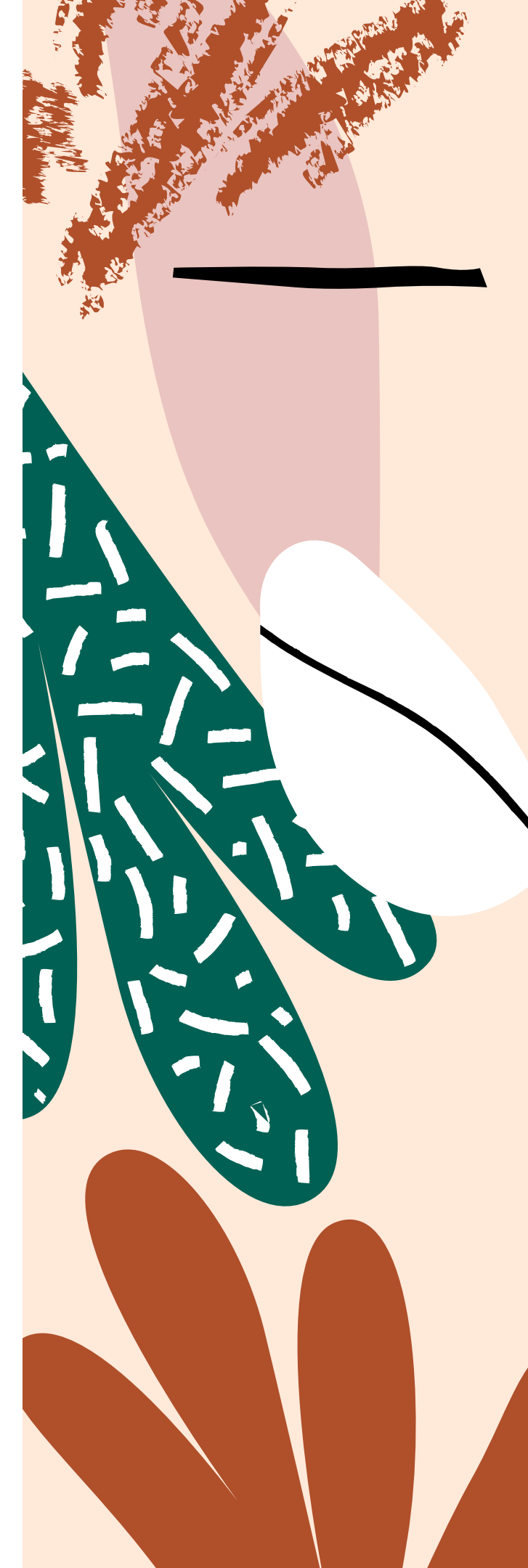
# Цели на психоанализата

- Според Фройд целта на психоанализата е да направи несъзнаваното съзнавано чрез:
  - интелектуално и емоционално прозрение за подлежащите причини за проблемите
  - преработка и изследване на последиците от тези прозрения
  - подсилване на Аза и контролът му върху То и Свръхаза
- Психоанализата се стреми към структурни промени и модификации в личностната организация на пациента



# Нови модели и промени в психоаналитичните концепции

- Преминаване от фокус върху разкриване на несъзнавани значения към укрепване на адаптивните защити на пациента
- Преминаване от фокус върху нагоните и несъзнаваните конфликти към развитие на Аз-а и важните обектни отношения
- Преминаване от индиректната и неутрална роля на терапевта към по-директна, интерактивна и подкрепяща роля
- Преминаване от основно слушане и тълкуване към взаимодействие и отразяване

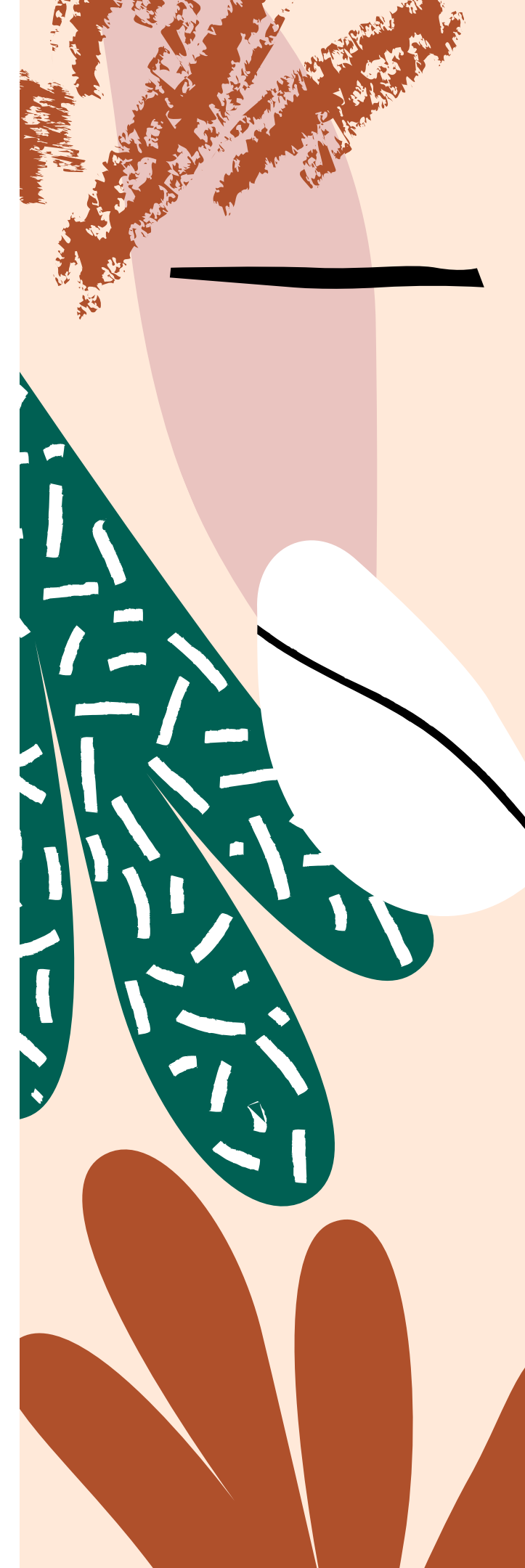


The image features a central white banner with the text "Нови модели" in a bold, black, sans-serif font. The banner is flanked by abstract, colorful patterns. On the left, there are black and white geometric patterns and orange brushstrokes. On the right, there are green and black shapes, and a pattern of white squares on an orange background. The background is a mix of soft, pastel colors like pink and orange.

# Нови модели

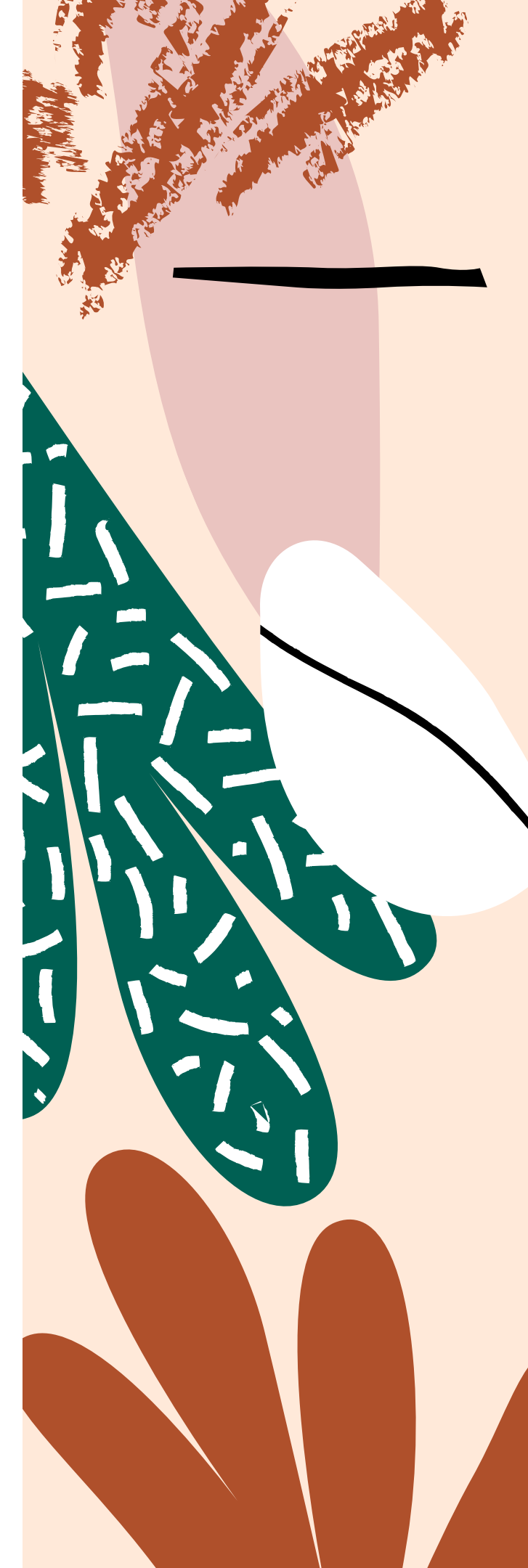
# Его-психология

- Признаване на ограниченията на класическата психоаналитична теория в разбирането на всички аспекти на индивидуалното функциониране
- Фокус върху разбирането на развитието на Аза (егото) във взаимодействието със средата
- Азът не зависи изцяло от нагонните влечения - има и някои автономни функции, които се развиват в стимулираща среда
- Самият Аз се превръща в тема, налагаща анализ
- Целта се измества от разкриване на несъзнаваните импулси към подобряване на защитните механизми и укрепване на адаптивните части на личността



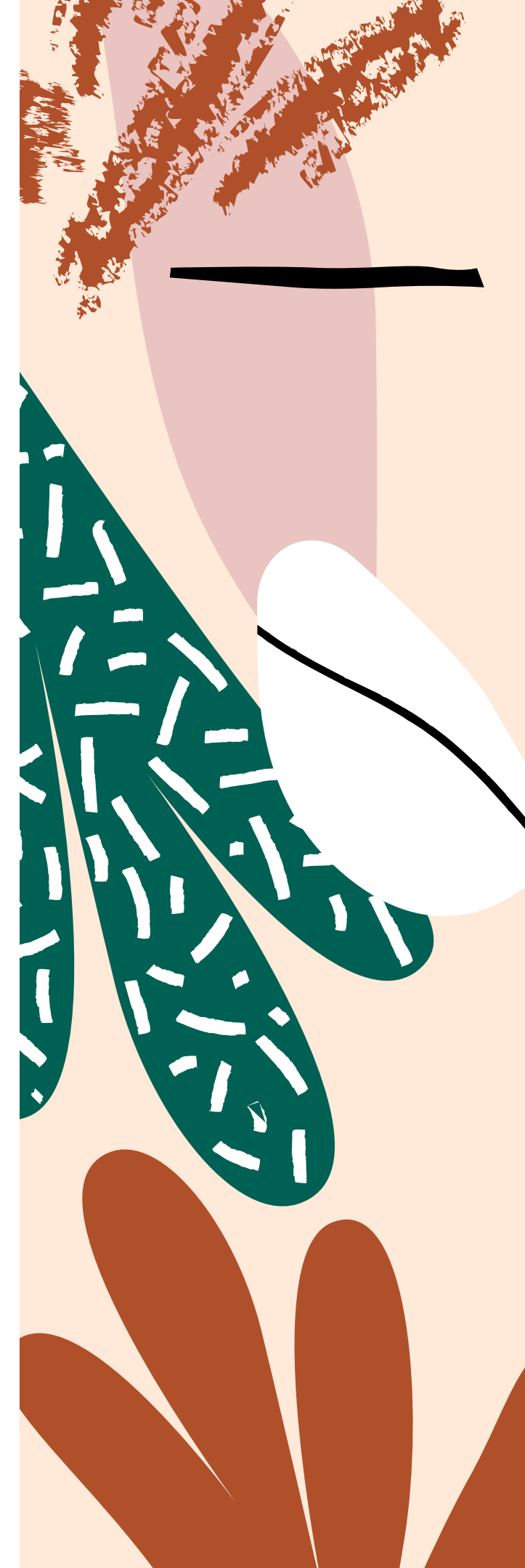
# Обектни отношения

- Засиленият фокус върху развитието на Аза води до по-голямо признаване на значението на ранните взаимоотношения
- Взаимодействията между детето и значимите други играят решаваща роля за развитието на личността и определят нормалното и абнормното функциониране
- Връзката и привързаността към другите е основният организиращ принцип на психиката, а не задоволяването на нагонните импулси и желания (те имат вторична роля)
- Фундаментите на психопатологията са свързани с дефицити в обектните отношения



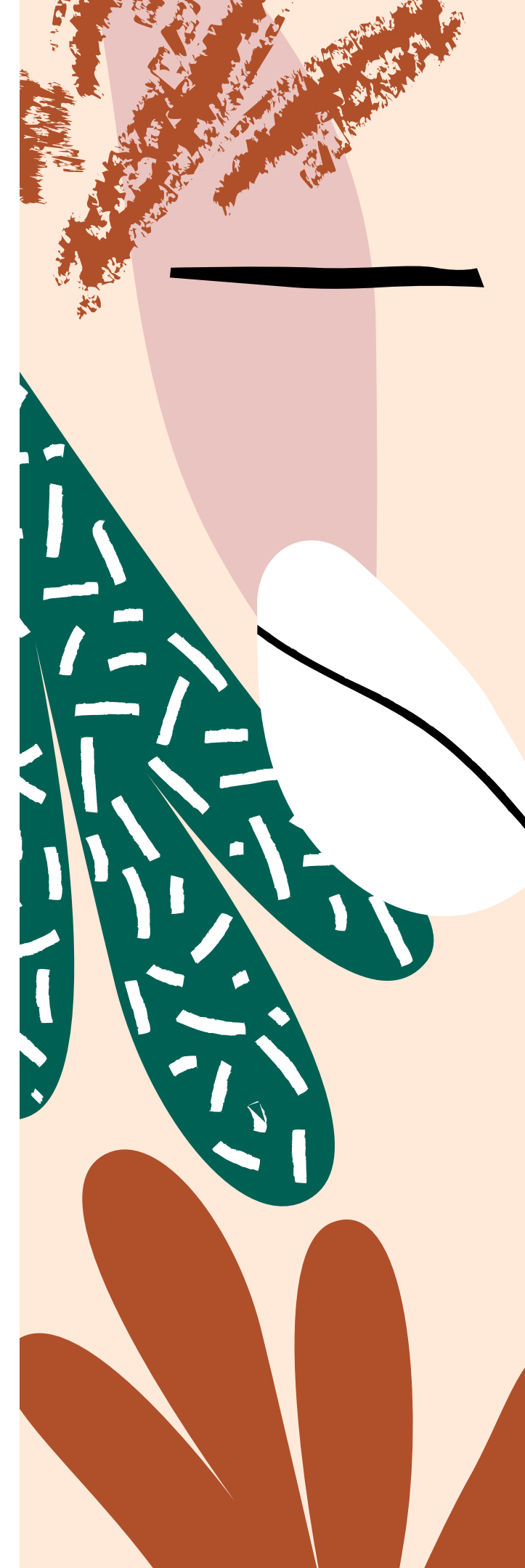
# Психология на аза (self)

- Фокус върху развиването на кохезивно и позитивно чувство за себе си
- Хайнц Кохут - въвежда концепцията за емпатия в психоаналитичната теория и практика
- Психичните разстройства (НЛР) са резултат от дефици в емпатията на ранното обкръжение - 'адекватно емпатично настройване'
- Нарцисизмът може да се развие по здравословен и нездравословен начин
- Целта на терапията е да развие или укрепи чувството за себе си - преживяването да бъдеш разбран от другия е терапевтично



# Конфликт vs. Дефицит

- Моделът на конфликта
  - това, което лекува хората с психични разстройства, е повишеното разбиране (прозрение; insight)
  - симптомите изчезват след разбирането на техния смисъл
  - повтарящи се интерпретации
- Моделът на дефицита
  - фокусира се върху тези аспекти на личността на пациента, които не са достатъчно функционални и добре развити
  - това, което лекува, е връзката, а не интерпретацията



# Психоанализа vs. Психодинамична психотерапия

- Психоанализа
  - кушетка
  - висока интензивност на сесиите (4-5 пъти седмично)
  - дългосрочен процес
- Психодинамична психотерапия
  - лице в лице
  - по-ниска честота (1-2 пъти седмично)
  - по-тесни цели и по-кратка продължителност

